



# BERETTA

BURZA  
NOWOŚCI  
2007



**Px4 Storm**  
BLOW BACK



**BERETTA**  
ELITE II



**Cx4 Storm**  
BLOW BACK



*polecam*  
**Tomasz Sikora**  
ZŁOTY MEDALISTA  
MISTRZOSTW EUROPY  
W BIATHLONIE  
BANSKO 2007

**KOLTER** | **broń.pl**

LIDER SPRZEDAŻY BRONI BEZ ZEZWOLEŃ

# NEWS

WALTHER CTL 150

NR. ART. 3.7021

- ▶ kompaktowa latarka taktyczna
- ▶ diodowa
- ▶ moc: 40 lumenów
- ▶ długość: 115
- ▶ waga: 90g
- ▶ zasilanie: 3 baterie typu AAA



99,-  
RATY  
10x11,00zł

WALTHER MTL 300

NR. ART. 3.7020

- ▶ latarka taktyczna
- ▶ diodowa
- ▶ moc: 85 lumenów
- ▶ czas pracy do 40 h
- ▶ długość całkowita: 142 mm
- ▶ waga: 122g
- ▶ zasilanie: 2xCR123
- ▶ klips do paska



279,-  
RATY  
10x31,00zł

WALTHER TACTICAL

NR. ART. 3.7000

- ▶ osobista latarka taktyczna
- ▶ kompaktowe rozmiary
- ▶ moc: 60 lumenów
- ▶ długość: 122 mm
- ▶ średnica korpusu: 25 mm
- ▶ waga: 140 g
- ▶ zasilanie: 2xCR123



POKROWIEC TACTICAL  
nr. art. 3.7004, cena: 12 zł

ZAPASOWA ŻARÓWKA  
nr. art. 3.7003/2, cena: 20 zł

59 Zł

WALTHER STL 100C

NR. ART. 3.7018

- ▶ osobista latarka taktyczna
- ▶ kompaktowe rozmiary
- ▶ moc: 60 lumenów
- ▶ długość: 122 mm
- ▶ średnica korpusu: 25 mm
- ▶ waga: 140 g
- ▶ zasilanie: 3 baterie typu AAA



149,-  
RATY  
10x17,00zł

WALTHER LUXEON ATL100

NR. ART. 3.7013

- ▶ latarka diodowa Walther
- ▶ 1 dioda Luxeon o jasności 40 lumenów
- ▶ obudowa z aluminium
- ▶ dwa ustawienia jasności
- ▶ bateria: 3,6 V 1 Ah Ni-MH akumulator, pojemność 1000 MA/h
- ▶ czas ciągłego świecenia: do 7 godzin
- ▶ ładowarka samochodowo-sięciowa w zestawie



279,-  
RATY  
10x31,00zł

WALTHER LUXEON ATL 300

NR. ART. 3.7017

- ▶ latarka diodowa Walther
- ▶ 1 dioda Luxeon o jasności 60 lumenów
- ▶ obudowa z aluminium
- ▶ dwa ustawienia jasności
- ▶ bateria: 3,6 V 1 Ah Ni-MH akumulator, pojemność 1000 MA/h
- ▶ czas ciągłego świecenia: do 7 godzin
- ▶ ładowarka samochodowo - sieciowa w zestawie



339,-  
RATY  
10x38,00zł

PERFECTA DL

NR. ART. 3.7606

- ▶ latarka turystyczna
- ▶ diodowa
- ▶ zasilanie z wbudowanego generatora napędzanego ręcznie
- ▶ linka na nadgarstek



PERFECTA

39 Zł

PERFECTA HL

NR. ART. 3.7607

- ▶ latarka turystyczna czołowa
- ▶ 5 diód LED
- ▶ światło stałe i błyskowe
- ▶ długi czas pracy
- ▶ zasilanie: 3 baterie typu AAA



PERFECTA

29 Zł

SIMMONS 25 LAT GWARANCJI

SIMMONS YARDAGE MASTER 800

NR. ART. 2801445

- ▶ dalmierz laserowy
- ▶ dokładne pomiary odległości
- ▶ powiększenie x6
- ▶ funkcja pomiaru prędkości
- ▶ w komplecie bateria CR-2, pasek oraz futerał
- ▶ zakres pomiaru odległości: od 9,1 do 728 m
- ▶ niewielkie rozmiary i waga (205 g)
- ▶ automatyczna kalibracja; prosta obsługa
- ▶ dokładność pomiaru: 10 cm



1290,-  
RATY  
10x145,00zł

SIMMONS WILDERNESS 10 x 42

NR. ART. 2141043

SIMMONS  
25 LAT GWARANCJI

- ▶ powiększenie 10x
- ▶ waga: 675 g
- ▶ wypełniona suchym azotem
- ▶ w komplecie pasek oraz futerał
- ▶ obudowa z twardej, bryzgoszczelnej gumy



389,-  
RATY  
10x45,00zł

SIMMONS WILDERNESS 12 x 50

NR. ART. 2141250

SIMMONS  
25 LAT GWARANCJI

- ▶ powiększenie 12x
- ▶ waga: 859 g
- ▶ wypełniona suchym azotem
- ▶ w komplecie pasek oraz futerał
- ▶ obudowa z twardej, bryzgoszczelnej gumy



419,-  
RATY  
10x47,00zł



BURZA  
NOWOŚCI  
**2007**

**COLD STEEL**

jedne z najmocniejszych  
noży na świecie od 1980r

**Sprawdź je w akcji  
na [www.bron.pl](http://www.bron.pl)**

Teraz do każdego noża COLD STEEL  
2 płyty prezentacyjne DVD GRATIS!

**VOYAGER LARGE**

**COLD STEEL**  
World's Strongest, Sharpest Knives

NR. ART. 29 LC



- nóż składany
- stal VG-1
- blokada BACK-LOCK
- długość głowni 100 mm
- długość całkowita 232 mm
- waga 105 g

**269,-**  
RATY  
**10x30,00zł**

**VOYAGER LARGE TANTO**

**COLD STEEL**  
World's Strongest, Sharpest Knives

NR. ART. 29 LT



- nóż składany
- stal; VG-1
- blokada; BACK-LOCK
- długość głowni 100 mm
- długość całkowita 232 mm
- waga 105 g

**289,-**  
RATY  
**10x32,00zł**

**VOYAGER MEDIUM TANTO**

**COLD STEEL**  
World's Strongest, Sharpest Knives

NR. ART. 29 MT



- nóż składany
- stal VG-1
- blokada BACK-LOCK
- długość głowni 75 mm
- długość całkowita 174 mm
- waga 51 g

**249,-**  
RATY  
**10x27,50zł**

**TI-LITE ZYTEL**

**COLD STEEL**  
World's Strongest, Sharpest Knives

NR. ART. 26SP



- nóż składany
- stal; AUS 8A
- blokada; LINER-LOCK
- długość głowni 100 mm
- długość całkowita 222
- waga 99 g

**249,-**  
RATY  
**10x27,50zł**

**RECON 1 SPEAR-POINT**

**COLD STEEL**  
World's Strongest, Sharpest Knives

NR. ART. 27LSH



- nóż składany
- stal; AUS 8A
- blokada; ULTRA-LOCK
- długość głowni 102 mm
- długość całkowita 237 mm
- waga 162 g

**409,-**  
RATY  
**10x45,00zł**

**RECON 1 CLIP-POINT**

**COLD STEEL**  
World's Strongest, Sharpest Knives

NR. ART. 27LC



- nóż składany
- stal; AUS 8A
- blokada; ULTRA-LOCK
- długość głowni 100 mm
- długość całkowita 237 mm
- waga 159 g

**409,-**  
RATY  
**10x45,00zł**

**RECON 1 TANTO**

**COLD STEEL**  
World's Strongest, Sharpest Knives

NR. ART. 27LT



- nóż składany
- stal; AUS 8A
- blokada; ULTRA LOCK
- długość głowni 100 mm
- długość całkowita 237 mm
- waga 159 g

**409,-**  
RATY  
**10x45,00zł**

**KOBUN**

**COLD STEEL**  
World's Strongest, Sharpest Knives

NR. ART. 39LKC



- nóż z głownią stałą
- stal 4116 Krupp
- rękojeść; Kraton
- pochwa; Secure-Ex
- długość całkowita 251 mm
- waga 128 g

**215,-**  
RATY  
**10x24,00zł**

**THE SPIKE TANTO**

**COLD STEEL**  
World's Strongest, Sharpest Knives

NR. ART. 53CT



- nóż z głownią stałą
- stal; 420 Sub Zero Quench
- rękojeść; oplot
- pochwa; Secure-Ex
- długość całkowita 203 mm
- waga 74 g

**145,-**  
RATY  
**10x16,00zł**

**AK-47**

**COLD STEEL**  
World's Strongest, Sharpest Knives

NR. ART. 58LAK



- nóż składany
- stal; AUS 8A
- blokada; ULTRA-LOCK
- długość głowni 89 mm
- długość całkowita 235 mm
- waga 215 g

**354,-**  
RATY  
**10x39,00zł**

**KUKRI MACHETE**

**COLD STEEL**  
World's Strongest, Sharpest Knives

NR. ART. 97KMS



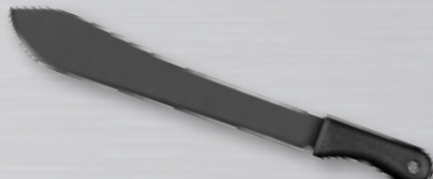
- duży nóż terenowy
- stal 1055
- pochwa cordurowa
- długość całkowita 457 mm
- waga 454 g

**99 Zł**

**BOLO MACHETE**

**COLD STEEL**  
World's Strongest, Sharpest Knives

NR. ART. 97BM



- maczeta terenowa
- stal 1055
- długość całkowita 559 mm
- waga 490 g

**59 Zł**

**BIRD & TROUT**

**COLD STEEL**  
World's Strongest, Sharpest Knives

NR. ART. 20BTJ



- mały nóż z głownią stałą
- całkowicie metalowa konstrukcja
- stal AUS 6A
- pochwa Concealex
- długość całkowita 160 mm
- waga 43 g

**89 Zł**



**UMAREX TM 120** **UMAREX**

NR. ART. 5.8249

- nóż składany
- stal nierdzewna 440
- blokada BACK-LOCK
- rękojeść stalowa z wstawkami z tworzywa sztucznego
- długość głowni 89 mm
- długość całkowita 210 mm
- waga 120 g

**39 Zł**

**UMAREX EHM 404** **UMAREX**

NR. ART. 5.8257

- mały nóż składany
- stal nierdzewna 420
- blokada LINER-LOCK
- długość głowni 54 mm
- długość całkowita 145 mm
- waga 70 g

**25 Zł**

**UMAREX EHM 410** **UMAREX**

NR. ART. 5.8263

- duży nóż składany
- stal nierdzewna 420
- blokada BACK-LOCK
- długość głowni 100 mm
- długość całkowita 240 mm
- waga 250 g

**38 Zł**

**UMAREX GM 250** **UMAREX**

NR. ART. 5.8250

- nóż z głownią stałą
- stal nierdzewna 440
- pochwa z cordury w komplecie
- długość głowni 145 mm
- długość całkowita 276 mm
- waga 240 g

**69 Zł**

**UMAREX POCKET KNIFE** **UMAREX**

NR. ART. 1.4676

- nóż składany automatyczny
- blokada zamkniętej głowni
- długość głowni 90 mm
- długość całkowita 203 mm
- waga 130 g

**29 Zł**

**UMAREX MULTITOOL MPT** **UMAREX**

NR. ART. 5.8290

- 2 ostrza
- piła
- pilniki
- wkrętaki (płaski i krzyżakowy)
- kombinerki
- otwieracz do konserw
- otwieracz do butelek
- chwyt pokryty gumą
- waga 240g

**49 Zł**

**WALTHER P99** **WALTHER**

NR. ART. 5.2179

- nóż z głownią stałą
- stal nierdzewna 440C
- pochwa z cordury w komplecie
- długość głowni 150 mm
- długość całkowita 272 mm
- waga 265 g

**199,-**  
RATY 10x22,00zł

**WALTHER LA CHASSE** **WALTHER**

NR. ART. 5.2180

- nóż z głownią stałą
- stal nierdzewna 440C
- pochwa z cordury w komplecie
- długość głowni 127 mm
- długość całkowita 242 mm
- waga 200 g

**199,-**  
RATY 10x22,00zł

**WALTHER P99 LASER** **WALTHER**

NR. ART. 5.8212

- nóż składany
- stal nierdzewna 440
- blokada LINER-LOCK
- długość głowni 65 mm
- długość całkowita 174 mm
- waga 75 g

**109,-**  
RATY 10x12,00zł

FORMULARZ RATALNY

**RATY**  
NA TELEFON, BEZ PIERWSZEJ WPLATY



Teraz wszystkie produkty o wartości powyżej 100 zł możesz kupić na raty bez pierwszej wpłaty. Do wyboru jedna z trzech opcji:

- 1. ILE RAT - TYLE PROCENT** - okres kredytowania 10-24 miesięcy - koszt kredytu wynosi 1% miesięcznie - orientacyjna symulacja raty znajduje się przy cenach katalogowych.
- 2. ODROZCZONA I RATA** - pierwszą ratę klient płaci dopiero po 2 miesiącach od daty zawarcia umowy, okres kredytowania 6-18 miesięcy - oprocentowanie - ok. 18% rocznie.
- 3. OKRĄGŁA RATA** - okres kredytowania 12 miesięcy, rata w przybliżeniu wynosi 1/10 ceny towaru.

W celu zakupu na raty należy przesłać: zamówienie na towar, kserokopię dowodu osobistego, zaświadczenie o zarobkach lub zaświadczenie o prowadzeniu działalności gospodarczej lub kserokopię decyzji o przyznaniu emerytury lub renty (w przypadku rolników – zaświadczenie z Urzędu Gminy o prowadzeniu gospodarstwa lub nakaz płatniczy) oraz numer telefonu kontaktowego.

Po otrzymaniu dokumentów sporządzamy umowę i wysyłamy ją Państwu. Wystarczy ją podpisać, włożyć do koperty i przesłać do nas. Po otrzymaniu dokumentów i ich weryfikacji wysyłamy zamówiony towar. Spłata kredytu następuje w terminie wyznaczonym w harmonogramie umowy kredytowej.

Możliwość zakupu na dowód dla stałych klientów firmy Lukas.

Niniejszym zaświadcza się:

że Pan/Pani \_\_\_\_\_  
zamieszkały(a) \_\_\_\_\_  
PESEL \_\_\_\_\_  
jest zatrudniony(a) w naszym zakładzie pracy na czas nieokreślony/określony\*  
rok \_\_\_\_\_ miesiąc \_\_\_\_\_ dzień \_\_\_\_\_ rok \_\_\_\_\_ miesiąc \_\_\_\_\_ dzień \_\_\_\_\_  
od dnia: \_\_\_\_\_ do dnia: \_\_\_\_\_  
na stanowisku \_\_\_\_\_  
przeciętne miesięczne wynagrodzenie brutto z ostatnich 3 miesięcy wynosi: \_\_\_\_\_  
słownie: \_\_\_\_\_  
wynagrodzenie\*: nie jest obciążone z tytułu wyroków sądowych lub innych tytułów \_\_\_\_\_  
jest obciążone w kwocie: \_\_\_\_\_ z tytułu: \_\_\_\_\_  
Wymieniony pracownik nie znajduje się w okresie wypowiedzenia umowy o pracę ani w okresie próbnym. Wystawca zaświadczenia ponosi odpowiedzialność prawną w przypadku podania danych niezgodnych z prawdą. Zaświadczenie wydaje się celem przedłożenia przy zakupie na raty w systemie sprzedaży ratalnej LUKAS. Zaświadczenie ważne jest jeden miesiąc od daty wystawienia.  
rok \_\_\_\_\_ miesiąc \_\_\_\_\_ dzień \_\_\_\_\_  
miejscowość: \_\_\_\_\_ data: \_\_\_\_\_  
Oświadczam, że wyrażam zgodę na potwierdzenie danych zawartych w zaświadczeniu przez LUKAS Bank lub LUKAS S.A.  
Podpis kredytobiorcy: \_\_\_\_\_  
\* niepotrzebne skreślić \_\_\_\_\_

nr telefonu zakładu pracy \_\_\_\_\_  
pieczęć zakładu pracy \_\_\_\_\_  
główny księgowy lub osoba przez niego upoważniona \_\_\_\_\_  
kierownik zakładu pracy lub osoba przez niego upoważniona \_\_\_\_\_

Uwaga! Dokładna wysokość raty zależy od zdolności kredytowej klienta.

